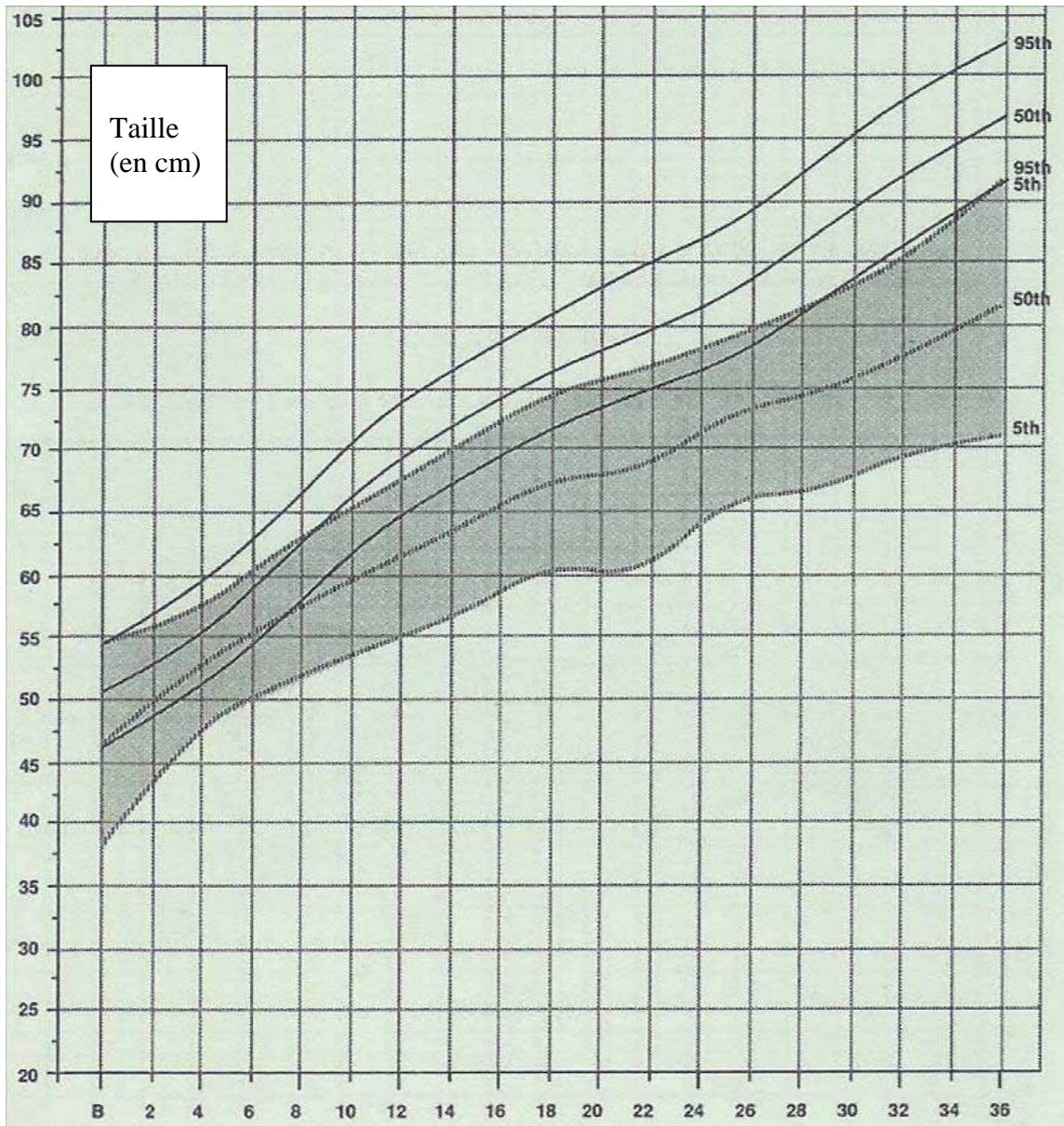
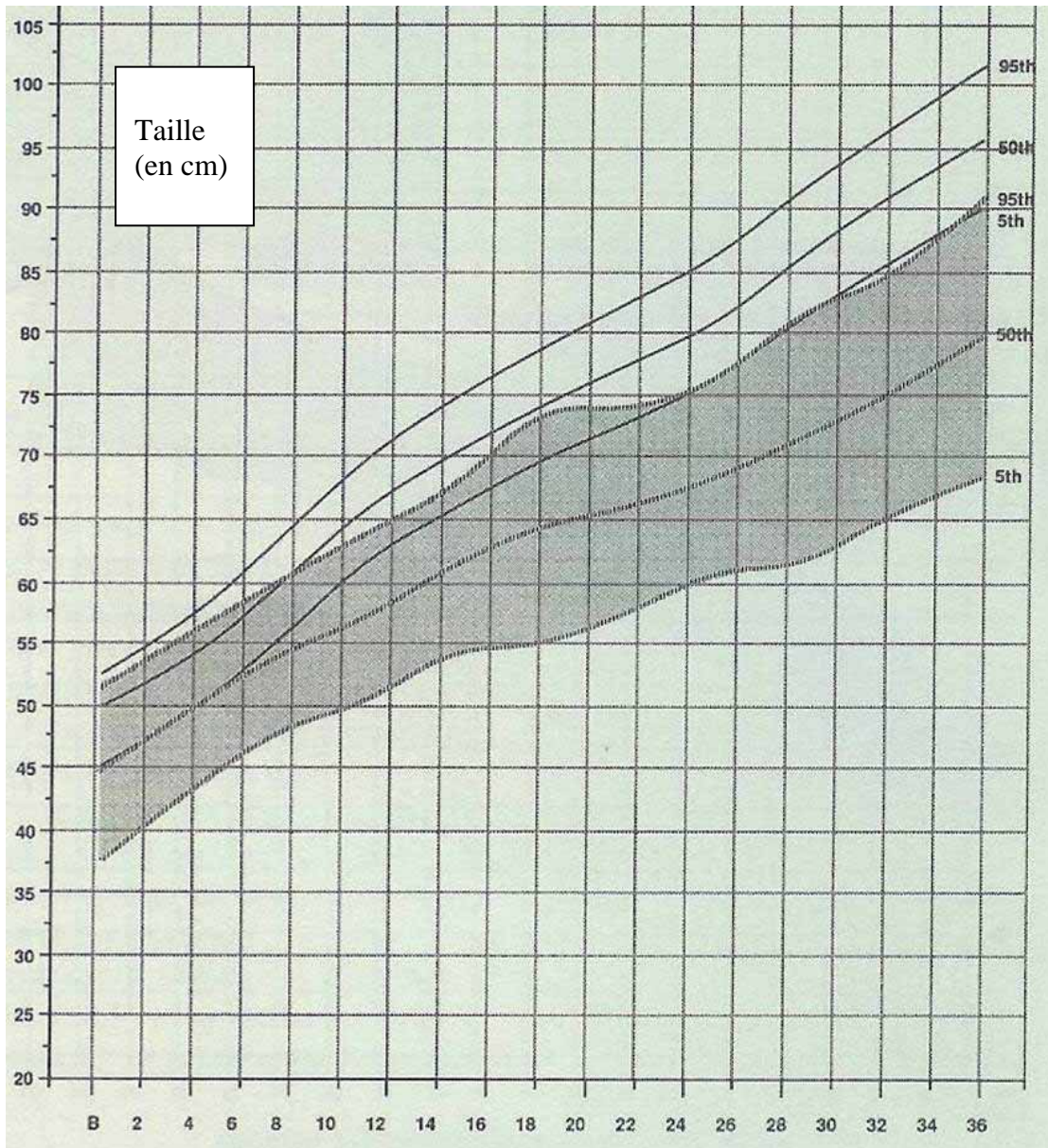


----- CLINICAL PROTOCOL 2005 -----



Age (en mois)

Fig. 1. Comparaison de la taille moyenne (± 1.645 S.D.) chez les garçons SCDL avec la taille moyenne chez les garçons de la naissance à 36 mois.



Age (en mois)

Fig. 2. Comparaison de la taille moyenne (± 1.645 S.D.) chez les filles SCDL avec la taille moyenne chez les filles de la naissance à 36 mois.

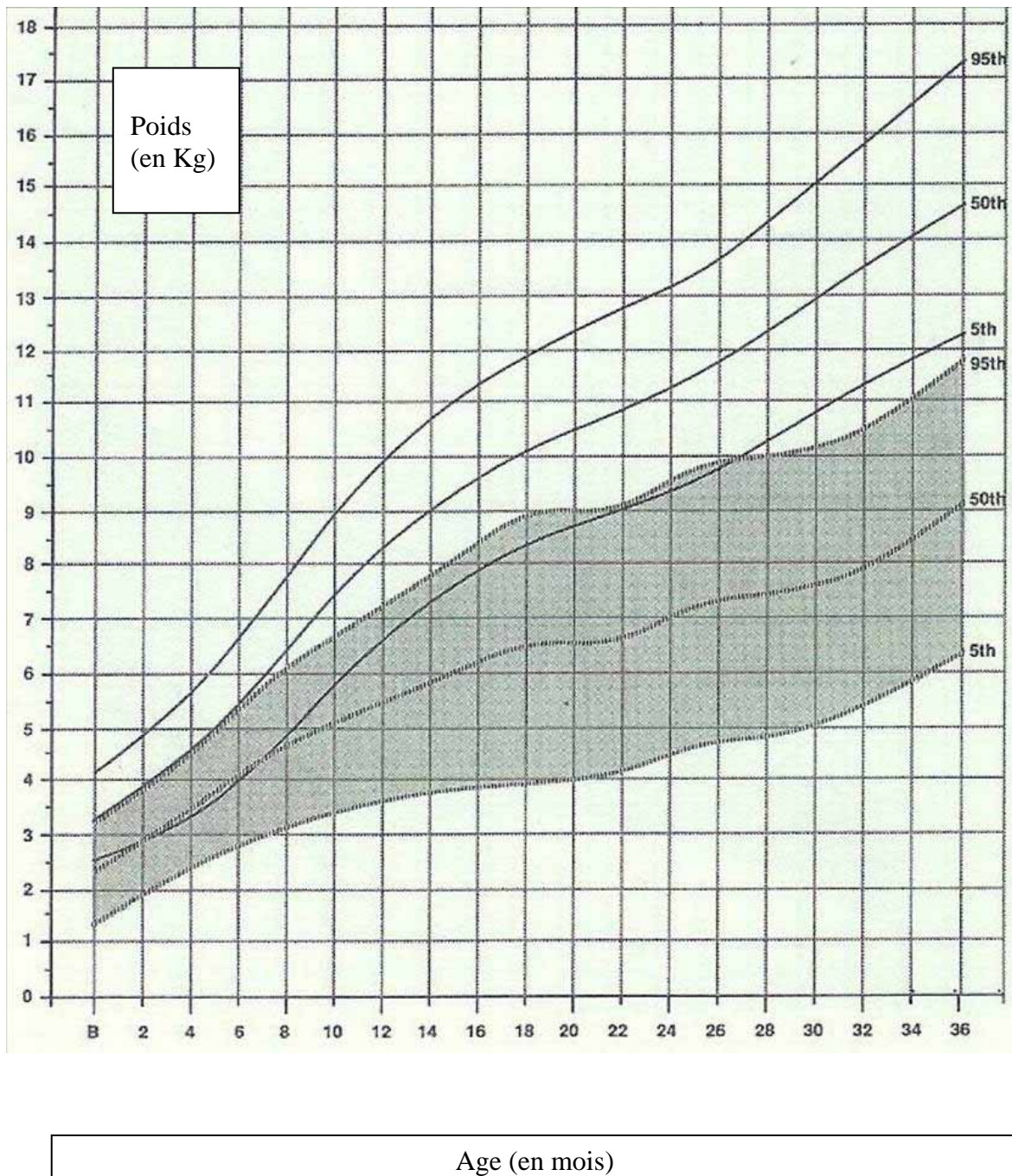
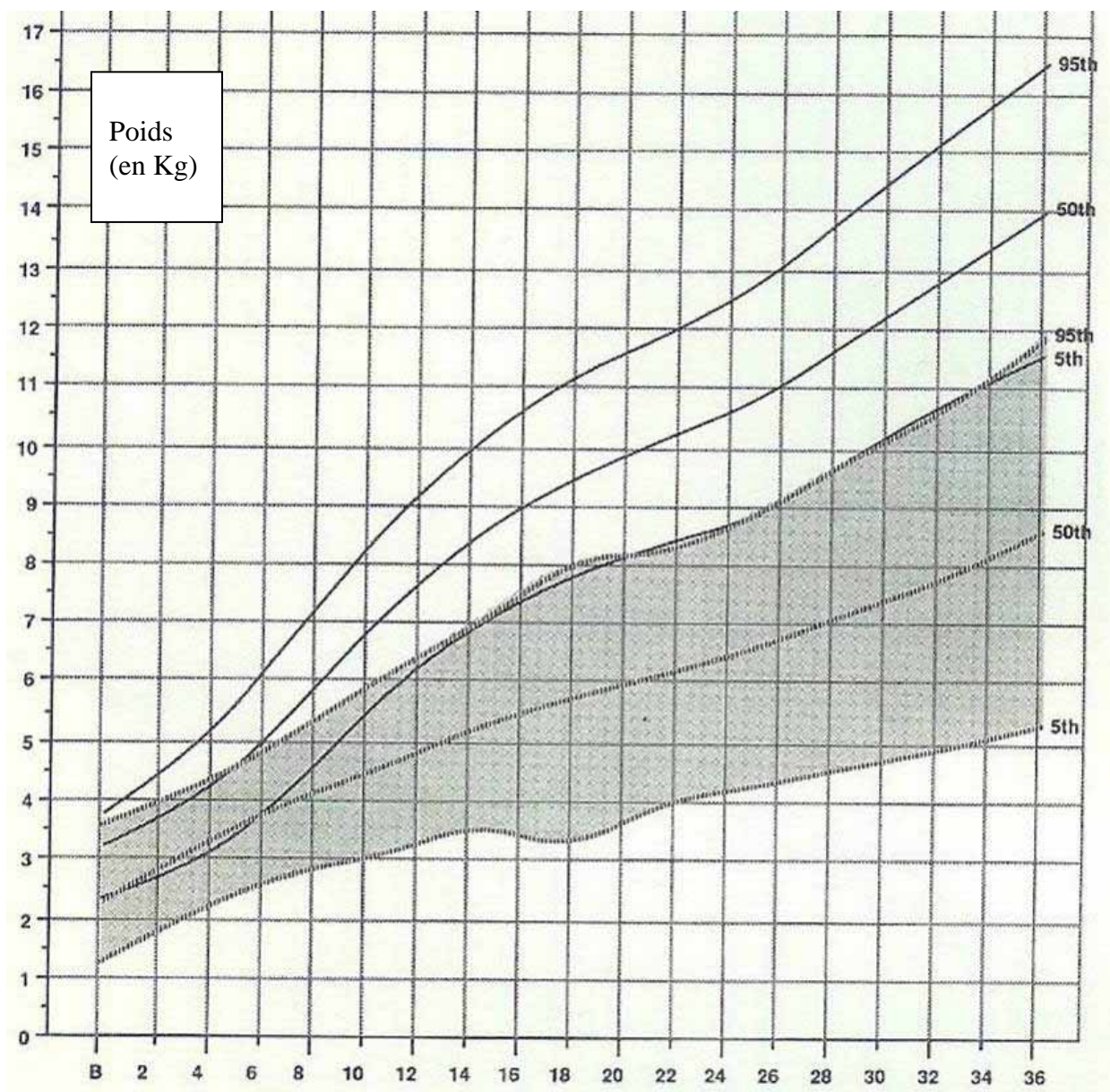
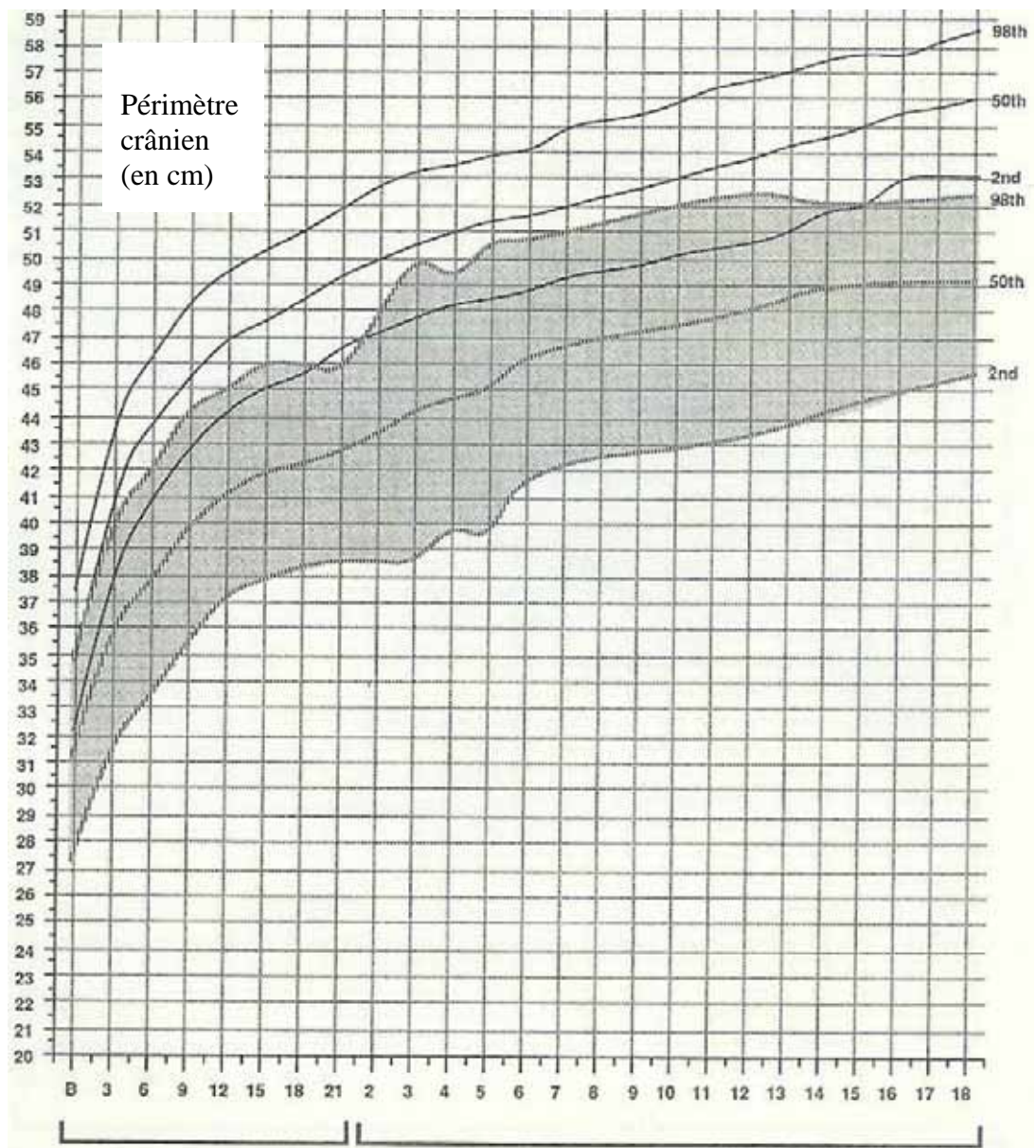


Fig. 3. Comparaison du poids moyen (± 1.645 S.D.) chez les garçons SCDL avec le poids moyen chez les garçons de la naissance à 36 mois.



Age (en mois)

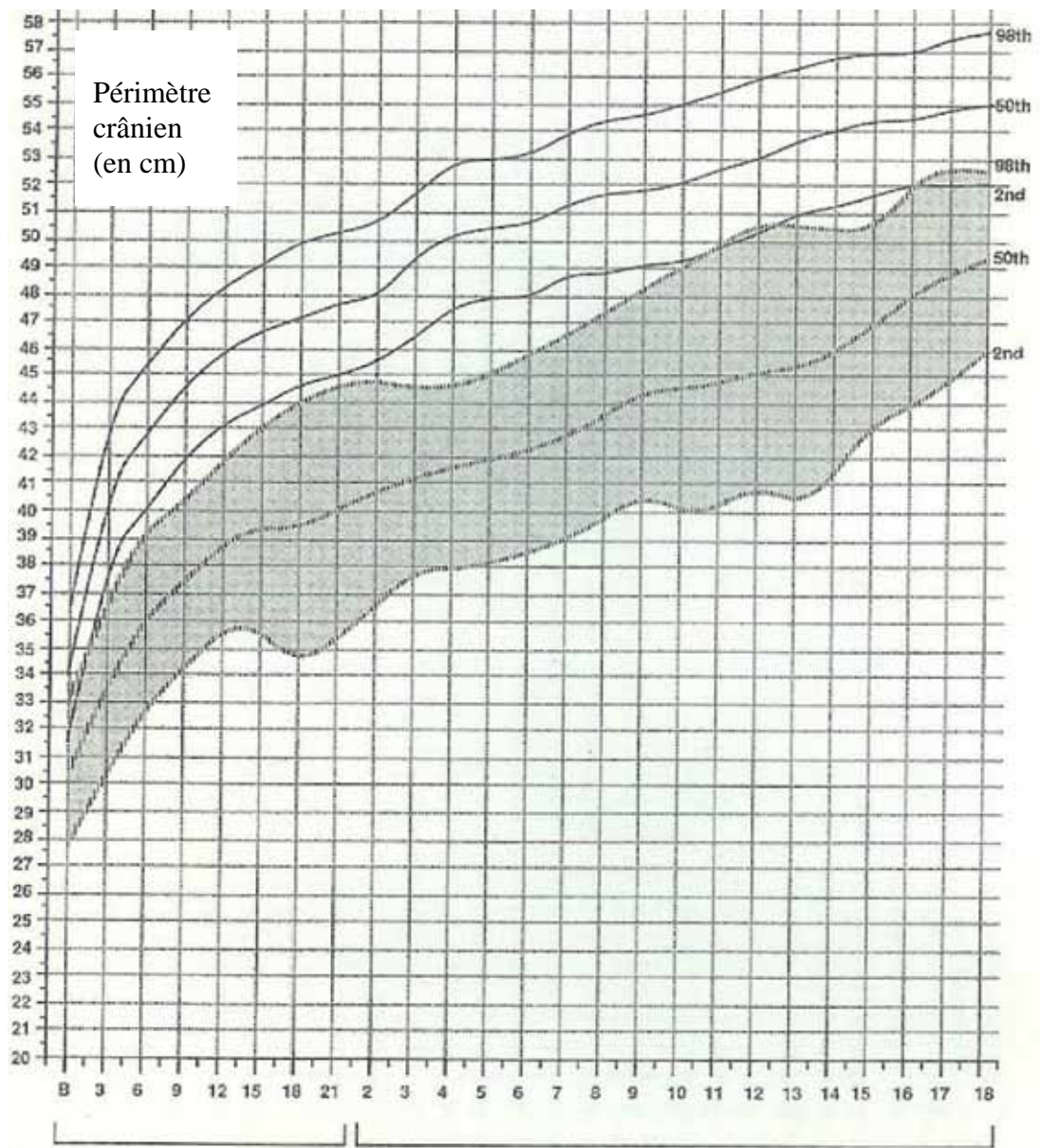
Fig. 4. Comparaison du poids moyen (± 1.645 S.D.) chez les filles SCDL avec le poids moyen chez les garçons de la naissance à 36 mois.



Age (en mois)

Age (en années)

Fig. 9. Comparaison du périmètre crânien moyen (± 1.645 S.D.) chez les garçons SCDL avec le périmètre crânien moyen chez les garçons de la naissance à 18 ans.



Age (en mois)

Age (en années)

Fig. 10. Comparaison du périmètre crânien moyen (± 1.645 S.D.) chez les filles SCDL avec le périmètre crânien moyen chez les filles de la naissance à 18 ans.